

平成19年度 第23回全国高等学校 新体操選抜大会

大会報告書

2007
Rhythmic
Gymnastics



期日 平成20年3月28日(金)～30日(日)

会場 山形市総合スポーツセンター

◆主催
(財)日本体操協会 (財)全国高等学校体育連盟

◆後援
文部科学省 山形県教育委員会 山形県高等学校体育連盟
(財)山形県体育協会 山形市教育委員会 (財)山形市体育協会

◆主管
全国高等学校体育連盟体操部 山形県高等学校体育連盟体操専門部
山形県体操協会 山形市体操協会

目 次

あいさつ	1
大会写真	3
大会役員	7
競技日程	9
競技役員・審判員	10
競技記録（男子の部）	
個人成績一覧	15
団体成績一覧	20
競技記録（女子の部）	
個人成績一覧	23
団体成績一覧	28
出場学校・選手一覧	29
全国高等学校新体操選抜大会	
栄光の記録	31



あいさつ

山形県体操協会

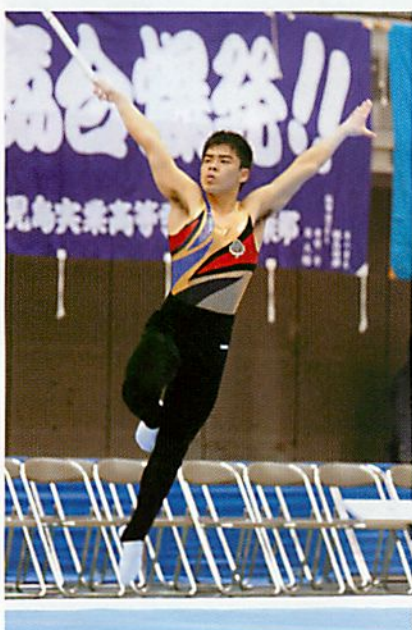
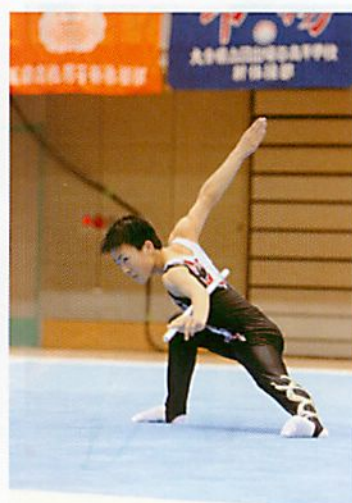
会長 矢口 勲

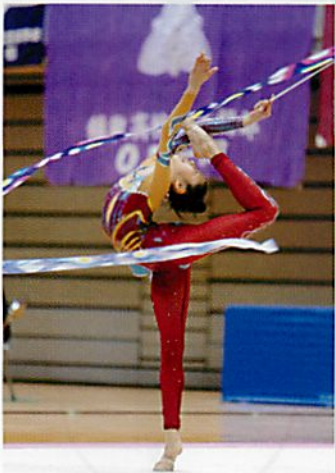
財団法人日本体操協会、財団法人全国高等学校体育連盟体操部の御指導のもと、素晴らしい感動を残し、第23回全国高等学校新体操選抜大会を無事終了することができました。関係各位に厚く御礼申し上げます。

今大会は平成19年度締め括りの大会であると同時に、平成20年度のスタートにとって重要な大会でもありました。会場となった山形市総合スポーツセンターには多くの観客が集まり、選手達の素晴らしい演技に魅了され、大きな拍手を送っていました。

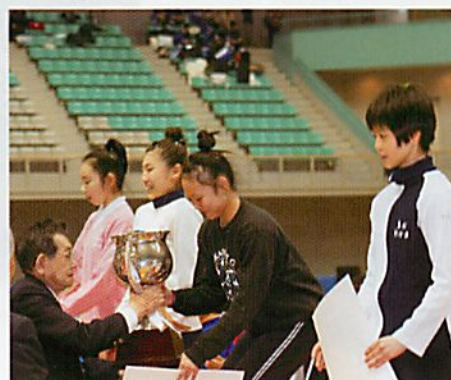
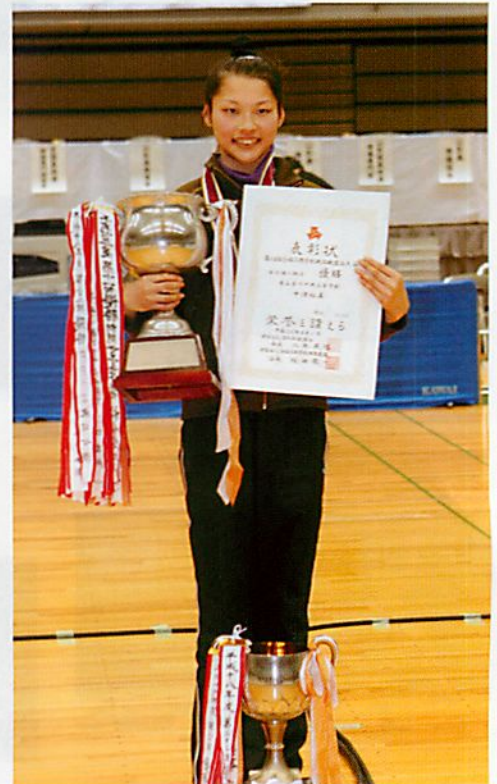
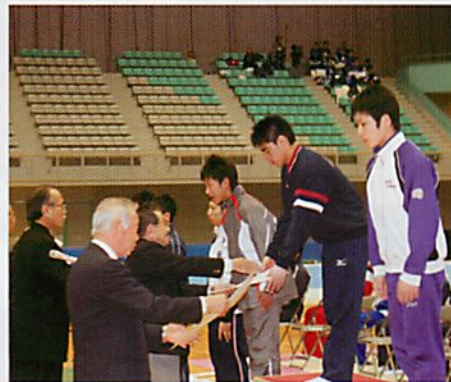
各学校とも4月には新入生を加え新たなチーム作りに励むことでしょう。躍動感にあふれる華麗で美しい演技に一層の磨きをかけてくれることと思います。

埼玉県で開催される全国高等学校総合体育大会ではさらに高いレベルで競い合い、新体操の盛り上がりにつながることを祈念して御礼の言葉と致します。









大 会 役 員

名 誉 会 長	二 木 英 徳						
会 長	坂 田 敬 一						
副 会 長	柳 善 二 郎	塚 原 光 男	監 物 永 三	関 田 史 保 子	平 岡 英 信		
	渡 海 紀 三 朗	高 野 史 壽 真	矢 口 勲	山 口 常 夫	市 川 昭 男		
	瀧 井 潤	渡 邊 茂 泰	金 森 義 弘				
顧 問	河 上 一 雄	天 沼 照 夫	藤 原 義 章	吉 田 夏	小 野 喬		
	内 田 元 彦	朝 倉 泰 典	大 島 齋 礼	遠 藤 幸 雄	古 口 良 治		
	松 田 治 廣	大 野 米 蔵	高 島 隆 平	江 頭 幹 治	丸 山 伊 三 保		
	豊 島 半 七	田 代 進	河 合 敏 男	池 田 敬 子	千 葉 敬 伍		
	瀧 澤 康 二	丸 谷 一	相 川 規	井 上 節 夫	高 橋 稔		
	米 田 進	星 本 文	滑 川 正 昭	大 栗 克 元	松 本 邦 夫		
	前 島 富 雄	中 村 三 男	中 川 惠	朝 野 哲 夫	坂 本 仁		
	新 保 隆	小 野 田 裕 司	末 平 佑 二	丹 羽 治 夫	小 松 茂 美		
	岩 田 守 康	太 田 恒 義	小 田 博 一	中 川 安 久	東 芳 生		
	関 本 卓 男	前 田 嘉 昭	飯 田 賢 良	和 田 清 鷹	高 田 直 昭		
	田 村 純 一	佐 藤 健 治	淺 野 哲 郎	菅 信 博	豊 岡 芳 和		
	馬 淵 豊 茂	原 田 俊	増 田 和 男	福 永 幹 郎	本 田 和 人		
	寺 崎 邦 朗	廣 田 勲	竹 原 英 治	村 山 正 幸	平 田 俊 近		
	荒 殿 直 洋	富 田 弘	川 田 昭 子	川 村 勝 夫	岩 田 邦 弘		
	安 部 行 雄	塚 本 祖 玄	奥 山 保 雄	齋 藤 雅 志	高 梨 俊 廣		
	齊 藤 友 美	武 田 誠	樽 岡 三 郎	大 滝 峰 子	竹 田 嘉 彦		
	廣 田 庫 雄	大 泉 慎 一	知 野 弘	石 川 翼 久	船 越 重 幸		
	酒 井 健 一	小 倉 康 弘	村 越 篤	土 屋 政 光	安 野 悌 次		
	林 昭 二	草 刈 隆 二	永 田 公 子	原 田 斎			
参 与	雨 森 輝 昌	大 久 保 明 子	田 代 進	久 下 美 津 子	高 野 史 壽 真		
	別 所 秀 子	市 原 俊 男	桂 嶋 静 子	国 井 鋭 三	長 谷 川 幸 子		
	草 刈 啓 修	山 口 千 代 子	森 畑 務	原 益 男	笹 生 登		
	井 上 寛 治	中 村 カ ツ 子	小 川 貴	村 井 正 憲	石 井 澄 子		
	小 竹 登 美 子	米 田 賢 一	渡 辺 恭 一	永 田 喜 子	黒 川 寿 之		
	相 沢 繁 光	小 櫻 孝 司	柳 谷 和 子	関 沼 志 免 子	湯 沢 勉		
	堀 尾 雅 明	青 木 誠	丸 山 博	木 原 勝 之	後 藤 憲 一		
	森 下 弘 志	田 中 武 彦	田 口 四 郎	長 井 恵 美 子	大 前 潔		
	池 田 邦 子	大 野 和 義	坪 山 正 二	味 岡 寛	千 葉 惇		
	石 原 敬 久	矢 口 勲	野 間 喜 三 男	大 沢 正	小 宮 清		
	山 田 信	中 野 浩 二	本 庄 正 昭	甲 木 貢 二	知 念 義 雄		
	杉 林 義 文	中 田 徹 二	大 塚 俊 雄	河 尻 浩 樹	清 水 正		

玉野 安博	白石 良寛	岡田 史郎	永田 一美	稲垣 良男
徳淵 市浩	亀海 稔	中野 明子	小島由美子	平良 徹
長内 善男	山田 誠	池田 美幸	新島 隆光	能城 健雄
松高 千穂	上野 陽一	田中 武彦	森畑 務	鍋谷 鐵巳
秋間 健男	笹田 茂和	八島 正	笠松 茂	梶山 広司
春山 国広	五日市享児	宇野 正春	丹野 貫寿	石田 祐一
池田 忍	吉村 繁	大泉 忠夫	高橋 幸一	早坂 満
志田やす子	田村 浩	渡辺 千春	原田ふみ子	森淵 澄
石川 富子	布川 元	佐藤 政志	富樫 郁遷	工藤 正三

委員 長
副委員 長
委員

平岡 英信	塚原 光男	監物 永三	関田史保子	山口 彦則
柳 善二郎	森 関光	会田 広	佐藤 里美	土門 昌弘
中林 清	遠藤 幸一	荒井 隆	小竹 英雄	渡辺 守成
竹田 幸夫	佐久間裕司	岡村 輝一	石崎 朔子	荒木 達雄
張西 芳枝	朝倉 正昭	加藤 澤男	加納 實	山崎 浩子
具志堅幸司	三輪 康廣	森末 慎二	池谷 幸雄	永田 敏雄
谷原 誠	川村 博明	力衛 義高	二岡 博	松井 保憲
播田實浩明	濱本 泰治	池松 和彦	東 和彰	尾坂 雄右
吉川 敏史	樋野 伸治	椎名 厚	青木 文次	大森 隆男
佐藤 功	田中 克寛	工藤 利幸	武田 伸一	野々内幸則
尾崎 勇	西村 雅一	山田 誠	米田 仁	矢田 英
小田川惠一	長谷川浩一	瀧下 正成	加藤 公晴	平松 雅夫
田中 誠一	奥村 良雄	関 三藏	市田 幸治	千種川一夫
平瀬 充	伊熊 博文	厨子 幸喜	川本 浩伸	菅 右治
浦木 繁博	川本 範幸	吉川 敏史	高野 憲夫	永田 秀樹
曾根 幹雄	花北 清美	坂井 欣吾	山本 紀	丸山 眞吾
竹内 克也	冏師 正敏	岸 信博	田平 清二	孫田 葉子
仲島 雅徳	佐藤 藤子	田中 学	岩田千恵子	須藤 正彦
柳川 郁生	星川 恵美	石田 美恵	田中 英司	横澤 敏
佐藤 悦子	斎藤 明夫	徳永 聡	眞田 広幸	菅井 麻紀
奥山 保雄	佐藤 武典	鈴井 允子	古川 堅	乙坂 哲也
安達 優美	小口 裕之	梅津 幸太	木島 秀明	
後藤由美子				

第23回全国高等学校新体操選抜大会

山形市総合スポーツセンター
平成20年3月27日(木)～3月30日(日)

日	摘要	7時	30	8時	30	9時	30	10時	30	11時	30	12時	30	13時	30	14時	30	15時	30	16時	30	17時	30	18時	30	19時	30			
3月27日 木曜	競技会場 サブ会場	<div style="text-align: center;"> <p>会場準備 (館内への入場はできません)</p> </div>																												
	諸会議													30	30	0	0	15	45											
3月28日 金曜	公式練習 (競技会場)	0		開館		30		0		30		18		40		0		10		40										
	練習 (サブ会場)							個人男女公式練習 (168分)		個人手具点検				団体男女公式練習 (140分)						開会式										
3月29日 土曜	個人競技 公式練習 (競技会場)	0		開館		30		個人競技前半競技 C3:スティック・リング C4:ロープ・フープ (180分)		30		15		個人競技後半競技 C3:ロープ・クラブ C4:クラブ・リボン (180分)		15		30		0		30		10						
	練習 (サブ会場)							個人男女割当練習						団体男女割当練習						団体男女公式練習 (160分)		0		30		団体手具点検				
3月30日 日曜	公式練習 団体競技 (競技会場)	0		開館		55		55		10		23		35		48		30		0		0								
	練習 (サブ会場)					25		25		団体男女割当練習 (120分)		団体競技前半 (73分)		団体競技後半 (73分)		準備		閉会式		0		0		0						
日	適要	7時	30	8時	30	9時	30	10時	30	11時	30	12時	30	13時	30	14時	30	15時	30	16時	30	17時	30	18時	30	19時	30			

※審判会議・監督会議は、「山形市スポーツセンター大会議室」でおこないます。

競 技 役 員

(順不同・敬称略)

競技役員長	平岡 英信	(全国高体連体操部長)
競技副役員長	山口 彦則 中林 清	(全国高体連体操副部長)
	柳 善二郎 関田 史保子	(日本体操協会副会長)
	石崎 朔子	(日本体操協会常務理事)
	会田 広	(山形県体操協会理事長)
	佐藤 里美	(山形県高体連体操専門部長)
総務部長	森 関光	(全国高体連体操部委員長)
副総務部長	松井 保憲 吉川 敏史	(全国高体連体操部副委員長)
	土門 昌弘	(山形県高体連体操部委員長)
総 務	濱本 泰治 池松 和彦	(全国高体連体操部幹事)
	孫田 葉子 柳川 郁生	(山形県体操協会副理事長)
	富樫 郁遷 岩田 千恵子	(競技部長)
裁定審判	森 関光 中林 清	(審判長) 細田 重夫 佐藤 昌子
	(男子主任審判) 前田 節夫 齋藤 正一	
	(女子一審) 松本 弘子 谷口 裕代 藤野 朱美	

審 判 員

男子審判長 細田 重夫

種 目	主 審	1 審	2 審	3 審	4 審
団体構成 個人 (スティック ロープ)	前田 節夫	棟方 健紀	松田 明	菊池 伸宏	帯谷 浩二
団体実施 個人 (リング クラブ)	齋藤 正一	森多 伸明	星 征一	大友 淳	本多 和宏

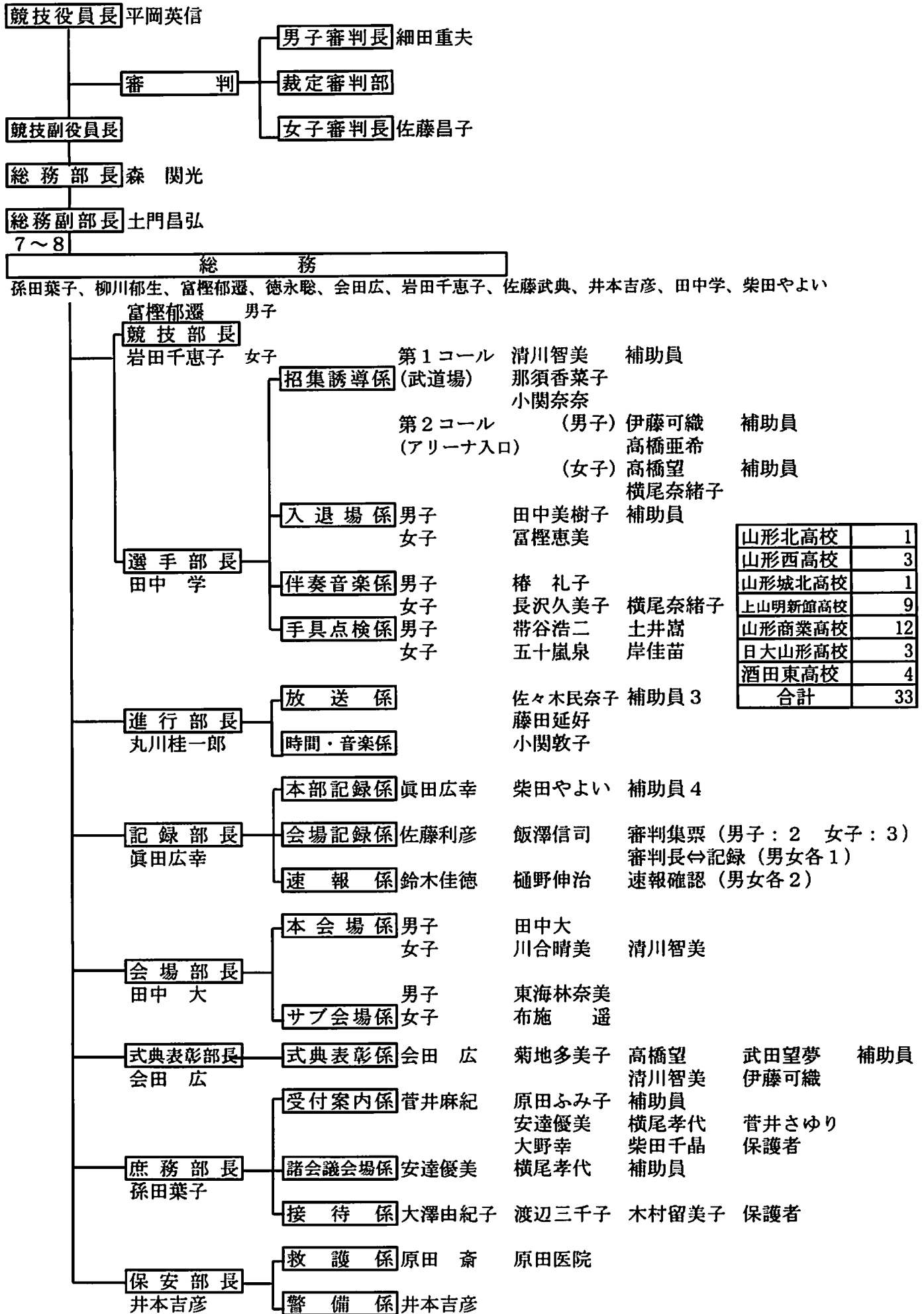
《線審》土井 嵩 阿部 勝 《計時》村上 真司 伊藤 博一 《補審》樋野 伸治

女子審判長 佐藤 昌子

種 目		1 審	2 審	3 審	4 審	
団 体	E	松本 弘子	藤原 牧子	櫻庭 倫子	後藤由美子	
	A	谷口 裕代	菊地ゆりね	小林 陽子	石田 美恵	
	D	藤野 朱美	北村 晶子	水戸眞由子	佐藤 悦子	
個 人	ロープ クラブ	E	谷口 裕代	菊地ゆりね	小林 陽子	石田 美恵
		A	松本 弘子	北村 晶子	水戸眞由子	佐藤 悦子
		D	藤野 朱美	藤原 牧子	櫻庭 倫子	後藤由美子
	フープ リボン	E	藤野 朱美	北村 晶子	水戸眞由子	佐藤 悦子
		A	谷口 裕代	藤原 牧子	櫻庭 倫子	後藤由美子
		D	松本 弘子	菊地ゆりね	小林 陽子	石田 美恵
アシスタントジャッジ		土肥由利子 荻原 浩美 佐竹 絵梨				

《線審》五十嵐 泉 岸 佳苗 《計時》川合 晴美 難波 理絵 《補審》駒林さおり

県内競技役員



山形北高校	1
山形西高校	3
山形城北高校	1
上山明新館高校	9
山形商業高校	12
日大山形高校	3
酒田東高校	4
合計	33

競 技 記 録

男子の部

個人総合（順位順）

順位	県名	学 校 名	選手名	学年	スティック 順	リング 順	ロープ 順	クラブ 順	合計得点
1	宮崎	県立小林工業高校	日高 祐樹	2	9.300 1	8.400 12	9.300 1	9.300 1	36.300
2	岡山	県立井原・精研高校	藤岡 顕太	2	9.150 2	8.950 1	9.000 2	8.975 4	36.075
3	京都	京都市立紫野高校	廣庭 捷平	2	9.100 3	8.900 2	8.650 7	9.000 3	35.650
4	北海道	北海道恵庭南高校	水本 賢	2	8.950 8	8.850 4	9.000 2	8.600 8	35.400
5	青森	青森山田高校	小林 翔	1	9.100 3	8.900 2	8.650 7	8.750 6	35.400
6	秋田	明桜高校	鈴木 研老	2	9.000 5	8.800 5	8.450 10	8.900 5	35.150
7	大分	県立日出喝谷高校	菅 正樹	1	8.450 12	8.650 8	8.800 4	9.050 2	34.950
8	福島	県立会津工業高校	弓田 速未	1	8.825 9	8.700 6	8.750 5	8.650 7	34.925
9	岡山	県立井原・精研高校	房野 巧	2	9.000 5	8.500 10	8.600 9	8.450 11	34.550
10	福島	県立会津工業高校	根本 直樹	1	8.800 10	8.450 11	8.700 6	8.550 9	34.500
11	埼玉	埼玉栄高校	菊池 正源	1	8.975 7	8.200 14	8.300 12	8.500 10	33.975
12	岩手	盛岡市立高校	西崎 聡志	1	8.300 13	8.700 6	8.400 11	8.200 13	33.600
13	神奈川	光明学園相模原高校	佐々木智生	1	8.200 15	8.650 8	8.300 12	8.400 12	33.550
14	山形	県立遊佐高校	小野 翔也	2	8.600 11	8.400 12	8.050 15	8.000 14	33.050
15	兵庫	県立西宮今津高校	丸山 力	2	8.250 14	7.850 15	7.250 17	7.850 15	31.200
16	埼玉	埼玉栄高校	川口 徳大	2	7.950 16	7.400 16	8.250 14	7.350 17	30.950
17	静岡	県立稲取高校	村串 翔	2	7.850 17	7.400 16	7.600 16	7.700 16	30.550
	佐賀	県立神埼清明高校	田原 丈嗣	2	棄権				

種目別：スティック（得点順）

順位	県名	学校名	選手名	学年	平均点	減点	合計得点
1	宮崎	県立小林工業高校	日高 祐樹	2	9.300	0.00	9.300
2	岡山	県立井原・精研高校	藤岡 顕太	2	9.150	0.00	9.150
3	京都	京都市立紫野高校	廣庭 捷平	2	9.100	0.00	9.100
3	青森	青森山田高校	小林 翔	1	9.150	-0.05	9.100
5	秋田	明桜高校	鈴木 研老	2	9.000	0.00	9.000
5	岡山	県立井原・精研高校	房野 巧	2	9.000	0.00	9.000
7	埼玉	埼玉栄高校	菊池 正源	1	8.975	0.00	8.975
8	北海道	北海道恵庭南高校	水本 賢	2	8.950	0.00	8.950
9	福島	県立会津工業高校	弓田 速未	1	8.825	0.00	8.825
10	福島	県立会津工業高校	根本 直樹	1	8.800	0.00	8.800
11	山形	県立遊佐高校	小野 翔也	2	8.600	0.00	8.600
12	大分	県立日出暘谷高校	菅 正樹	1	8.500	-0.05	8.450
13	岩手	盛岡市立高校	西崎 聡志	1	8.400	-0.10	8.300
14	兵庫	県立西宮今津高校	丸山 力	2	8.250	0.00	8.250
15	神奈川	光明学園相模原高校	佐々木智生	1	8.200	0.00	8.200
16	埼玉	埼玉栄高校	川口 徳大	2	7.950	0.00	7.950
17	静岡	県立稲取高校	村串 翔	2	7.950	-0.10	7.850
	佐賀	県立神埼清明高校	田原 丈嗣	2	棄権		

種目別：リング（得点順）

順位	県名	学 校 名	選 手 名	学年	平均点	減 点	合計得点
1	岡山	県立井原・精研高校	藤岡 顕太	2	8.950	0.00	8.950
2	京都	京都市立紫野高校	廣庭 捷平	2	8.900	0.00	8.900
2	青森	青森山田高校	小林 翔	1	9.000	-0.10	8.900
4	北海道	北海道恵庭南高校	水本 賢	2	8.850	0.00	8.850
5	秋田	明桜高校	鈴木 研彦	2	8.800	0.00	8.800
6	岩手	盛岡市立高校	西崎 聡志	1	8.700	0.00	8.700
6	福島	県立会津工業高校	弓田 速未	1	8.700	0.00	8.700
8	大分	県立日出暘谷高校	菅 正樹	1	8.700	-0.05	8.650
8	神奈川	光明学園相模原高校	佐々木智生	1	8.650	0.00	8.650
10	岡山	県立井原・精研高校	房野 巧	2	8.500	0.00	8.500
11	福島	県立会津工業高校	根本 直樹	1	8.450	0.00	8.450
12	山形	県立遊佐高校	小野 翔也	2	8.500	-0.10	8.400
12	宮崎	県立小林工業高校	日高 祐樹	2	8.400	0.00	8.400
14	埼玉	埼玉栄高校	菊池 正源	1	8.300	-0.10	8.200
15	兵庫	県立西宮今津高校	丸山 力	2	7.850	0.00	7.850
16	埼玉	埼玉栄高校	川口 徳大	2	7.400	0.00	7.400
16	静岡	県立稲取高校	村串 翔	2	7.500	-0.10	7.400
	佐賀	県立神埼清明高校	田原 丈嗣	2	棄権		

種目別：ロープ（得点順）

順位	県名	学 校 名	選 手 名	学年	平均点	減 点	合計得点
1	宮崎	県立小林工業高校	日高 祐樹	2	9.300	0.00	9.300
2	岡山	県立井原・精研高校	藤岡 頭太	2	9.000	0.00	9.000
2	北海道	北海道恵庭南高校	水本 賢	2	9.000	0.00	9.000
4	大分	県立日出暘谷高校	菅 正樹	1	8.800	0.00	8.800
5	福島	県立会津工業高校	弓田 速未	1	8.750	0.00	8.750
6	福島	県立会津工業高校	根本 直樹	1	8.800	-0.10	8.700
7	京都	京都市立紫野高校	廣庭 捷平	2	8.650	0.00	8.650
7	青森	青森山田高校	小林 翔	1	8.650	0.00	8.650
9	岡山	県立井原・精研高校	房野 巧	2	8.600	0.00	8.600
10	秋田	明桜高校	鈴木 研壺	2	8.550	-0.10	8.450
11	岩手	盛岡市立高校	西崎 聡志	1	8.400	0.00	8.400
12	埼玉	埼玉栄高校	菊池 正源	1	8.400	-0.10	8.300
12	神奈川	光明学園相模原高校	佐々木智生	1	8.400	-0.10	8.300
14	埼玉	埼玉栄高校	川口 徳大	2	8.250	0.00	8.250
15	山形	県立遊佐高校	小野 翔也	2	8.050	0.00	8.050
16	静岡	県立稲取高校	村串 翔	2	7.600	0.00	7.600
17	兵庫	県立西宮今津高校	丸山 力	2	7.450	-0.20	7.250
	佐賀	県立神埼清明高校	田原 丈嗣	2	棄権		

種目別：クラブ（得点順）

順位	県名	学校名	選手名	学年	平均点	減点	合計得点
1	宮崎	県立小林工業高校	日高 祐樹	2	9.300	0.00	9.300
2	大分	県立日出暘谷高校	菅 正樹	1	9.050	0.00	9.050
3	京都	京都市立紫野高校	廣庭 捷平	2	9.000	0.00	9.000
4	岡山	県立井原・精研高校	藤岡 顕太	2	8.975	0.00	8.975
5	秋田	明桜高校	鈴木 研老	2	8.900	0.00	8.900
6	青森	青森山田高校	小林 翔	1	8.750	0.00	8.750
7	福島	県立会津工業高校	弓田 速未	1	8.650	0.00	8.650
8	北海道	北海道恵庭南高校	水本 賢	2	8.600	0.00	8.600
9	福島	県立会津工業高校	根本 直樹	1	8.550	0.00	8.550
10	埼玉	埼玉栄高校	菊池 正源	1	8.500	0.00	8.500
11	岡山	県立井原・精研高校	房野 巧	2	8.450	0.00	8.450
12	神奈川	光明学園相模原高校	佐々木智生	1	8.400	0.00	8.400
13	岩手	盛岡市立高校	西崎 聡志	1	8.200	0.00	8.200
14	山形	県立遊佐高校	小野 翔也	2	8.000	0.00	8.000
15	兵庫	県立西宮今津高校	丸山 力	2	7.850	0.00	7.850
16	静岡	県立稲取高校	村串 翔	2	7.700	0.00	7.700
17	埼玉	埼玉栄高校	川口 徳大	2	7.350	0.00	7.350
	佐賀	県立神埼清明高校	田原 丈嗣	2	棄権		

団体総合（得点順）

順位	県学 監校 督名 名名	選 手 名			構成	実施	減点	合計得点
1	宮 崎	日高 祐樹	山口 竜昇	永田 翔司	9.525	9.450	0.00	18.975
	県立小林工業高校	岩下 将吾	北ノ蘭峻二	本山 郁弥				
	永野 護	有村 一希	田尻 卓也					
2	青 森	横山 悟	榊原 繁	一條 雅和	9.550	9.375	0.00	18.925
	青森山田高校	土井 恒	小林 翔					
	荒川 栄	松田 陽樹	祝 陽平					
3	佐 賀	栗山 僚	木原 正憲	篠原 良太	9.475	9.250	0.00	18.725
	県立神埼清明高校	石井 勝也	中園 嗣道					
	中山 智浩	久納 直也	亀川 和輝					
4	北 海 道	水本 賢	角谷 俊	庄司 大輝	9.375	9.100	0.00	18.475
	北海道恵庭南高校	練子 隼人	佐々木良憲	高橋 伸児				
	工藤 直人	角谷 修	松塚 一光					
5	大 阪	遠山 直大	西村 貴将	南野 仁志	9.250	8.850	0.00	18.100
	清風高校	根来 庸平	吉崎 亮介	松本 祐貴				
	澤 賢一	平能 第裕	丹羽 謙介					
6	岩 手	吉田 恭兵	西崎 聡志		8.750	8.750	0.00	17.500
	盛岡市立高校	熊沢 太地	新井 康平					
	野呂 和希	中村 友和	大瀧翔太郎					
7	愛 知	新家 匡詞	田村 壮平	峯 綾佑	9.100	8.300	0.00	17.400
	県立阿久比高校	下村 哲也	鳥居 一真	橘 大樹				
	深谷 敏之	松山 涼平	榊原 徹哉					
8	埼 玉	嶋崎 智崇	菊池 正源	飯塚 一磨	9.125	8.250	0.00	17.375
	埼玉栄高校	川口 徳大	池田 信					
	橋本 謙輔	高信 雄樹	竹澤 康輝					
9	大 分	栗原 恭兵	小谷 笙平		8.950	8.400	-0.10	17.250
	県立日出暘谷高校	天野 和樹	古田 真大					
	有村 徳文	菅 正樹	塩月健一郎					
10	青 森	三浦進一朗	濱田 薫	下山 侑太	8.500	7.600	0.00	16.100
	県立弘前実業高校	三浦翔太郎	大川 佳成	西澤 公貴				
	齊藤比呂之	繁田 翔冶	葛西 寛人					
11	静 岡	村串 翔	稲葉 亮		8.700	7.450	-0.10	16.050
	県立稻取高校	出野 介士	小川 悟					
	大場 英生	向田信太郎	伊藤 彩斗					
12	鹿 児 島	宮園 雷大	古園 大記	鮫島 大樹	8.350	7.350	0.00	15.700
	鹿児島実業高校	村田 慎也	吉弘 徹至					
	樋口 靖久	本高 裕己	山之内 隆					
13	群 馬	新保 光史	小澤 悠斗	松本 翔太	8.800	6.900	-0.10	15.600
	県立前橋工業高校	保坂 優裕	酒井 勇樹	蜂巢 健人				
	猿井 義彰	岸 雄隆	木下 大地					
14	山 形	阿曾慶太郎	齋藤 大樹		8.100	7.050	0.00	15.150
	県立遊佐高校	池田 裕馬	今野 淳					
	佐藤 武典	小野 翔也	富樫 優					
15	神 奈 川	吉澤 正太	金子 宝世	原田 颯也	7.150	7.950	-0.20	14.900
	光明学園相模原高校	打矢 綾太	山元 格					
	貝瀬 仁史	佐々木智生	佐藤 文哉					
16	京 都	廣庭 捷平	石井 龍平		5.550	8.300	0.00	13.850
	京都市立紫野高校	小椋 恭平						
	木学 健	和藤 晨吾						

競 技 記 録

女子の部

個人総合（順位順）

順位	県名	学校名	選手名	学年	ロープ 順	フープ 順	クラブ 順	リボン 順	合計得点
1	香川	県立香川中央高校	中津 裕美	2	12.725 2	12.725 5	14.850 1	13.600 1	53.900
2	佐賀	佐賀女子高校	堺 由菜	2	12.825 1	13.275 1	12.950 2	11.900 3	50.950
3	静岡	常葉学園高校	安本 恵理	2	12.000 4	12.950 2	12.775 3	12.475 2	50.200
4	東京	桐朋女子高校	山脇 麻衣	1	12.325 3	12.875 4	12.325 6	11.075 9	48.600
5	熊本	東海大学付属第二高校	河津 花絵	1	11.250 7	12.925 3	12.450 5	11.450 5	48.075
6	長野	伊那西高校	中澤 歩	1	11.875 5	11.225 14	12.175 8	11.350 6	46.625
7	徳島	県立富岡西高校	岡本 香澄	2	11.075 8	12.050 10	11.550 10	11.300 8	45.975
8	熊本	東海大学付属第二高校	宮崎友里江	2	11.775 6	12.100 7	11.000 14	11.050 10	45.925
9	愛知	名古屋女子大学高校	山本麻里江	1	10.775 13	11.425 12	12.200 7	11.350 6	45.750
10	香川	県立観音寺中央高校	濱口 春菜	1	10.950 10	11.300 13	11.275 12	11.700 4	45.225
11	秋田	県立秋田北高校	根本きよら	2	10.825 12	12.075 8	11.950 9	10.225 14	45.075
12	千葉	県立柏陵高校	永田 ゆか	2	10.950 10	12.200 6	12.575 4	9.325 17	45.050
13	埼玉	星野学園星野高校	佐藤すみれ	2	11.050 9	12.075 8	11.400 11	10.500 12	45.025
14	山形	県立山形西高校	大澤ゆかり	2	10.675 14	11.825 11	10.800 16	10.525 11	43.825
15	山形	県立山形北高校	細谷 有生	2	10.075 17	11.100 15	10.850 15	10.300 13	42.325
16	愛媛	県立新居浜西高校	佐野 有彩	2	10.425 15	10.275 17	11.175 13	10.175 15	42.050
17	長野	伊那西高校	笠原 基衣	1	10.125 16	10.575 16	10.100 18	8.875 19	39.675
18	福岡	折尾愛真高校	久保田貴代	2	9.200 18	9.750 18	9.600 19	9.725 16	38.275
19	静岡	県立吉原高校	南 捺稀	2	8.625 19	9.225 19	10.675 17	9.150 18	37.675
	千葉	県立千葉大宮高校	六久保璃子	2	棄権				
	富山	県立砺波高校	鶴澤 美咲	2	棄権				

種目別：ロープ（得点順）

順位	県名	学校名	選手名	学年	D	A	(D+A)/2	E	減点	合計得点
1	佐賀	佐賀女子高校	堺 由菜	2	5.65	6.50	6.075	6.75	0.00	12.825
2	香川	県立香川中央高校	中津 裕美	2	5.85	6.20	6.025	6.70	0.00	12.725
3	東京	桐朋女子高校	山脇 麻衣	1	4.90	6.25	5.575	6.75	0.00	12.325
4	静岡	常葉学園高校	安本 恵理	2	4.85	6.25	5.550	6.45	0.00	12.000
5	長野	伊那西高校	中澤 歩	1	4.45	6.40	5.425	6.45	0.00	11.875
6	熊本	東海大学付属第二高校	宮崎友里江	2	4.60	5.75	5.175	6.60	0.00	11.775
7	熊本	東海大学付属第二高校	河津 花絵	1	4.30	6.10	5.200	6.05	0.00	11.250
8	徳島	県立富岡西高校	岡本 香澄	2	4.15	5.60	4.875	6.20	0.00	11.075
9	埼玉	星野学園星野高校	佐藤すみれ	2	3.75	6.25	5.000	6.05	0.00	11.050
10	香川	県立観音寺中央高校	濱口 春菜	1	4.20	5.40	4.800	6.15	0.00	10.950
10	千葉	県立柏陵高校	永田 ゆか	2	4.10	5.60	4.850	6.10	0.00	10.950
12	秋田	県立秋田北高校	根本きよら	2	4.10	5.65	4.875	5.95	0.00	10.825
13	愛知	名古屋女子大学高校	山本麻里江	1	4.10	5.65	4.875	5.90	0.00	10.775
14	山形	県立山形西高校	大澤ゆかり	2	3.60	5.75	4.675	6.00	0.00	10.675
15	愛媛	県立新居浜西高校	佐野 有彩	2	4.00	5.25	4.625	5.85	-0.05	10.425
16	長野	伊那西高校	笠原基衣	1	3.40	5.55	4.475	5.65	0.00	10.125
17	山形	県立山形北高校	細谷 有生	2	2.95	5.10	4.025	6.05	0.00	10.075
18	福岡	折尾愛真高校	久保田貴代	2	2.05	4.95	3.500	5.70	0.00	9.200
19	静岡	県立吉原高校	南 捺稀	2	2.70	4.35	3.525	5.10	0.00	8.625
	千葉	県立千葉大宮高校	六久保璃子	2	棄権					
	富山	県立砺波高校	鶴澤 美咲	2	棄権					

種目別：フープ（得点順）

順位	県名	学 校 名	選 手 名	学年	D	A	(D+A)/2	E	減点	合計得点
1	佐賀	佐賀女子高校	堺 由菜	2	5.85	7.00	6.425	6.85	0.00	13.275
2	静岡	常葉学園高校	安本 恵理	2	5.50	6.90	6.200	6.75	0.00	12.950
3	熊本	東海大学付属第二高校	河津 花絵	1	5.30	6.45	5.875	7.05	0.00	12.925
4	東京	桐朋女子高校	山脇 麻衣	1	5.35	6.90	6.125	6.75	0.00	12.875
5	香川	県立香川中央高校	中津 裕美	2	6.00	6.55	6.275	6.85	-0.40	12.725
6	千葉	県立柏陵高校	永田 ゆか	2	4.55	6.65	5.600	6.60	0.00	12.200
7	熊本	東海大学付属第二高校	宮崎友里江	2	4.70	6.20	5.450	6.65	0.00	12.100
8	秋田	県立秋田北高校	根本きよら	2	5.25	6.20	5.725	6.35	0.00	12.075
8	埼玉	星野学園星野高校	佐藤すみれ	2	4.65	6.70	5.675	6.40	0.00	12.075
10	徳島	県立富岡西高校	岡本 香澄	2	5.10	6.10	5.600	6.45	0.00	12.050
11	山形	県立山形西高校	大澤ゆかり	2	4.35	6.40	5.375	6.45	0.00	11.825
12	愛知	名古屋女子大学高校	山本麻里江	1	4.25	6.00	5.125	6.30	0.00	11.425
13	香川	県立観音寺中央高校	濱口 春菜	1	3.95	6.15	5.050	6.25	0.00	11.300
14	長野	伊那西高校	中澤 歩	1	4.40	6.15	5.275	6.45	-0.50	11.225
15	山形	県立山形北高校	細谷 有生	2	3.60	5.90	4.750	6.35	0.00	11.100
16	長野	伊那西高校	笠原 基衣	1	3.25	5.80	4.525	6.05	0.00	10.575
17	愛媛	県立新居浜西高校	佐野 有彩	2	4.15	5.50	4.825	5.55	-0.10	10.275
18	福岡	折尾愛真高校	久保田貴代	2	2.50	5.50	4.000	5.75	0.00	9.750
19	静岡	県立吉原高校	南 捺稀	2	2.55	4.90	3.725	5.50	0.00	9.225
	千葉	県立千葉大宮高校	穴久保璃子	2	棄権					
	富山	県立砺波高校	鶴澤 美咲	2	棄権					

種目別：クラブ（得点順）

順位	県名	学校名	選手名	学年	D	A	(D+A)/2	E	減点	合計得点
1	香川	県立香川中央高校	中津 裕美	2	7.60	7.00	7.300	7.55	0.00	14.850
2	佐賀	佐賀女子高校	堺 由菜	2	5.70	6.30	6.000	6.95	0.00	12.950
3	静岡	常葉学園高校	安本 恵理	2	5.20	6.45	5.825	6.95	0.00	12.775
4	千葉	県立柏陵高校	永田 ゆか	2	5.45	6.90	6.175	6.40	0.00	12.575
5	熊本	東海大学付属第二高校	河津 花絵	1	5.05	6.45	5.750	6.75	-0.05	12.450
6	東京	桐朋女子高校	山脇 麻衣	1	5.40	6.65	6.025	6.30	0.00	12.325
7	愛知	名古屋女子大学高校	山本麻里江	1	5.05	6.05	5.550	6.65	0.00	12.200
8	長野	伊那西高校	中澤 歩	1	5.35	6.00	5.675	6.50	0.00	12.175
9	秋田	県立秋田北高校	根本きよら	2	5.00	6.30	5.650	6.30	0.00	11.950
10	徳島	県立富岡西高校	岡本 香澄	2	4.85	5.85	5.350	6.20	0.00	11.550
11	埼玉	星野学園星野高校	佐藤すみれ	2	3.70	6.30	5.000	6.45	-0.05	11.400
12	香川	県立観音寺中央高校	濱口 春菜	1	5.05	5.70	5.375	5.90	0.00	11.275
13	愛媛	県立新居浜西高校	佐野 有彩	2	4.30	5.85	5.075	6.10	0.00	11.175
14	熊本	東海大学付属第二高校	宮崎友里江	2	4.05	5.15	4.600	6.40	0.00	11.000
15	山形	県立山形北高校	細谷 有生	2	4.25	5.65	4.950	5.90	0.00	10.850
16	山形	県立山形西高校	大澤ゆかり	2	4.20	5.70	4.950	5.85	0.00	10.800
17	静岡	県立吉原高校	南 捺稀	2	4.20	5.25	4.725	5.95	0.00	10.675
18	長野	伊那西高校	笠原 基衣	1	4.10	5.20	4.650	5.95	-0.50	10.100
19	福岡	折尾愛真高校	久保田貴代	2	2.65	5.25	3.950	5.65	0.00	9.600
	千葉	県立千葉大宮高校	六久保璃子	2	棄権					
	富山	県立砺波高校	鶴澤 美咲	2	棄権					

種目別：リボン（得点順）

順位	県名	学 校 名	選 手 名	学年	D	A	(D+A)/2	E	減点	合計得点
1	香川	県立香川中央高校	中津 裕美	2	5.80	7.10	6.450	7.15	0.00	13.600
2	静岡	常葉学園高校	安本 恵理	2	5.35	6.20	5.775	6.70	0.00	12.475
3	佐賀	佐賀女子高校	堺 由菜	2	5.10	5.70	5.400	6.50	0.00	11.900
4	香川	県立観音寺中央高校	濱口 春菜	1	5.65	5.45	5.550	6.15	0.00	11.700
5	熊本	東海大学付属第二高校	河津 花絵	1	4.45	5.55	5.000	6.55	-0.10	11.450
6	愛知	名古屋女子大学高校	山本麻里江	1	4.40	5.50	4.950	6.40	0.00	11.350
6	長野	伊那西高校	中澤 歩	1	4.30	5.40	4.850	6.50	0.00	11.350
8	徳島	県立富岡西高校	岡本 香澄	2	4.50	5.50	5.000	6.30	0.00	11.300
9	東京	桐朋女子高校	山脇 麻衣	1	5.10	5.35	5.225	5.85	0.00	11.075
10	熊本	東海大学付属第二高校	宮崎友里江	2	4.45	5.45	4.950	6.10	0.00	11.050
11	山形	県立山形西高校	大澤ゆかり	2	3.35	5.40	4.375	6.15	0.00	10.525
12	埼玉	星野学園星野高校	佐藤すみれ	2	3.15	5.55	4.350	6.15	0.00	10.500
13	山形	県立山形北高校	細谷 有生	2	3.35	4.95	4.150	6.15	0.00	10.300
14	秋田	県立秋田北高校	根本きよら	2	4.05	4.90	4.475	5.75	0.00	10.225
15	愛媛	県立新居浜西高校	佐野 有彩	2	4.05	4.80	4.425	5.75	0.00	10.175
16	福岡	折尾愛真高校	久保田貴代	2	3.20	4.55	3.875	5.85	0.00	9.725
17	千葉	県立柏陵高校	永田 ゆか	2	2.75	4.10	3.425	5.90	0.00	9.325
18	静岡	県立吉原高校	南 捺稀	2	3.25	3.95	3.600	5.55	0.00	9.150
19	長野	伊那西高校	笠原 基衣	1	2.90	3.75	3.325	5.55	0.00	8.875
	千葉	県立千葉大宮高校	穴久保璃子	2	棄権					
	富山	県立砺波高校	鶴澤 美咲	2	棄権					

団体総合 (得点順)

順位	県名 学校名 監督名	選手名			D	A	(D+A) /2	E	減点	合計得点
1	東 京 日本女子体育大学附属二階堂高校	森久保裕紀	高倉 真穂	金野 紗弓	5.75	7.35	6.550	6.80	0.00	13.350
		伊藤 妃那	宮本 真衣	原田 郁						
2	東 京 藤村女子高校	栗本結里加	入里万梨子		5.75	7.30	6.525	6.80	0.00	13.325
		高松 亜莉	澤田 梨沙							
3	千 葉 八千代松陰高校	小泉 萌美	高山めぐみ	池谷 郁	4.90	7.25	6.075	6.80	0.00	12.875
		高畑 英里	小川恵理華	中澤 美奈						
4	佐 賀 佐賀女子高校	宿谷あゆみ	加藤 亜美	福本 絢子	6.05	8.00	7.025	6.45	-0.60	12.875
		風間 梨花	古賀恵里華							
5	愛 媛 聖カトリナ女子高校	宮副めぐみ	大部園真美		5.90	6.55	6.225	6.50	0.00	12.725
		前田 明李	近藤沙有美							
6	熊 本 熊本信愛女学院高校	川崎 桃子	山地 伶奈	岩崎 麻未	5.15	7.05	6.100	6.60	0.00	12.700
		伊東美早子	高橋 志穂							
7	山 形 山形城北高校	鎌山 千秋	新海 萌子		5.00	6.80	5.900	6.70	0.00	12.600
		上村 理紗	遊佐麻弓未							
8	神 奈 川 森村学園高等部	城下 菜美	西生 樹		5.25	6.50	5.875	6.50	0.00	12.375
		木村美玖梨	井上 歩美	山口比香理						
9	愛 知 名古屋女子大学高校	森谷 瑞穂	後藤ひとみ	和田 芽生	4.85	5.95	5.400	6.50	0.00	11.900
		市川 咲	石山 美咲							
10	大 阪 樟蔭高校	大間 美奈	落合 友子	小松由夏子	5.00	5.85	5.425	6.45	0.00	11.875
		吉田 芽	稲岡 東子	土屋奈津子						
11	山 形 県立山形北高校	南部由布子	守屋 友里		4.60	6.25	5.425	6.40	0.00	11.825
		成田 佳穂	内山 愛理							
12	兵 庫 武庫川女子大学附属高校	倉島 朋香	堀内 果奈		4.60	6.60	5.600	6.20	0.00	11.800
		山本麻里江	日置百合菜							
13	長 崎 長崎女子高校	竹田百合子	八上 美幸	津田 珠未	5.00	5.90	5.450	6.25	0.00	11.700
		山本麻祐子	四宮 江莉	川岸 千恕						
14	茨 城 聖徳大学附属聖徳高校	芳野 操	笠井 慎子		5.20	6.25	5.725	6.15	-0.25	11.625
		佐藤 友香	細谷 有生	吉田 早織						
15	香 川 県立観音寺中央高校	渡邊 真純	平間菜穂子	佐藤 千彩	5.50	6.40	5.950	6.10	-0.60	11.450
		横田 純一	工藤 早紀	細野美沙季						
16	長 野 伊那西高校	福井 綾	麻田 祥子		5.30	5.85	5.575	5.85	0.00	11.425
		中村 公香	神門 菜摘							
17	愛 知 愛知啓成高校	田中 梨英	中地 悠希		4.95	5.95	5.450	5.90	0.00	11.350
		池原麻依子	水戸部理乃	尾崎 洋子						
18	福 岡 折尾愛真高校	徳永 智映	山下 莉奈		4.80	6.10	5.450	5.75	0.00	11.200
		古賀 公子	原田亜都沙	松浦 千華						
19	兵 庫 愛徳学園高校	圓城寺春香	福岡 綾		4.85	6.25	5.550	5.50	0.00	11.050
		市川 奈奈	安藤 由香							
20	福 島 福島成蹊高校	細川 茜	藤川 奏子		4.70	5.05	4.875	5.30	0.00	10.175
		小山 厚子	新崎さちや	鶴岡 瞳						
	榑口 杏美	御園 悠希								

男子 個人・団体 出場学校・選手一覧

男子団体

No.	学 校 名	都 府 道 県	班	試 技 順
1	前橋工業	群馬	1	2
2	京都市立紫野	京都	2	5
3	弘前実業	青森	3	7
4	鹿児島実業	鹿児島	4	9
5	盛岡市立	岩手	5	11
6	日出暘谷	大分	6	13
7	恵庭南	北海道	7	15
8	遊佐	山形	8	17
9	光明学園模原	神奈川	9	20
10	稲取	静岡	10	23
11	阿久比	愛知	11	25
12	小林工業	宮崎	12	27
13	神埼清明	佐賀	13	29
14	青森山田	青森	14	31
15	埼玉栄	埼玉	15	33
16	清風	大阪	16	35

男子個人

No.	選 手 名	学 年	都 府 道 県	学 校 名	班	ス テ ィ ッ ク	リ ン グ	ロ ー プ	ク ラ ブ
1	川口徳大	2	埼玉	埼玉栄	A班	2	8	19	25
2	丸山力	2	兵庫	西宮今津		10	4	23	17
3	菅正樹	2	大分	日出暘谷		6	12	15	21
4	西崎聡志	1	岩手	盛岡市立		15	21	6	12
5	廣庭捷平	2	京都	京都市立紫野		23	17	10	4
6	藤岡顕太	2	岡山	井原・精研		19	25	2	8
7	村串翔	2	静岡	稲取	B班	28	34	45	51
8	根本直樹	1	福島	会津工業		36	30	49	43
9	水本賢	2	北海道	恵庭南		32	38	41	47
10	小野翔也	2	山形	遊佐		41	47	32	38
11	鈴木研老	2	秋田	明桜		49	43	36	30
12	菊池正源	1	埼玉	埼玉栄		45	51	28	34
13	小林翔	1	青森	青森山田	C班	54	60	71	77
14	弓田速水	1	福島	会津工業		62	56	75	69
15	佐々木智生	1	神奈川	光明学園模原		58	64	67	73
16	日高祐樹	2	宮崎	小林工業		67	73	58	64
17	房野功	2	岡山	井原・精研		75	69	62	56
18	田原文嗣	2	佐賀	神埼清明		71	77	54	60

女子 個人・団体 出場学校・選手一覧

女子団体

女子個人

No.	学 校 名	都 府 道 県	班	試 技 順
1	長崎女子	長崎	1	1
2	伊那西	長野		3
3	福島成蹊	福島	2	4
4	観音寺中央	香川		6
5	聖カタリナ	愛媛	3	8
6	森村学園 高等部	神奈川	4	10
7	藤村女子	東京	5	12
8	山形北	山形	6	14
9	山形城北	山形	7	16
10	愛知啓成	愛知	8	18
11	武庫川女子 大学附属	兵庫	9	19
12	樟 蔭	大阪		21
13	聖徳大学 附属聖徳	茨城	10	22
14	折尾愛真	福岡		24
15	名古屋 女子大 学	愛知	11	26
16	愛徳学園	兵庫	12	28
17	八千代松陰	千葉	13	30
18	佐賀女子	佐賀	14	32
19	日本女子 大学附二 階	東京	15	34
20	熊本信 愛学 院	熊本	16	36

No.	選 手 名	学 年	都 府 道 県	学 校 名	班	ロ ー プ	フ ー プ	ク ラ ブ	リ ボ ン
1	久保田貴代	2	福岡	折尾愛真	A班	1	48	13	44
2	笠原基衣	1	長野	伊那西		3	50	11	42
3	佐野有彩	2	愛媛	新居浜西		5	52	9	40
4	瀨口春菜	1	香川	観音寺中央		7	40	7	52
5	細谷有生	2	山形	山形北		9	42	5	50
6	南 捺稀	2	静岡	吉 原		11	44	3	48
7	宮崎友里江	2	熊本	東海第二		13	46	1	46
8	永田ゆか	2	千葉	柏 陵	B班	14	61	26	57
9	山脇麻衣	1	東京	桐朋女子		16	63	24	55
10	河津花絵	1	熊本	東海第二		18	65	22	53
11	岡本香澄	2	徳島	富岡西		20	53	20	65
12	山本麻理江	2	愛知	名古屋 女子大 学		22	55	18	63
13	根本きよら	2	秋田	秋田北		24	57	16	61
14	中澤 歩	1	長野	伊那西		26	59	14	59
15	佐藤すみれ	2	埼玉	星 野	C班	27	74	39	70
16	穴久保璃子	2	千葉	千葉大宮		29	76	37	68
17	堺 由菜	2	佐賀	佐賀女子		31	78	35	66
18	鶴澤美咲	2	富山	砺 波		33	66	33	78
19	中津裕美	2	香川	香川中央		35	68	31	76
20	大澤ゆかり	2	山形	山形西		37	70	29	74
21	安本恵理	2	静岡	常葉学園		39	72	27	72

全国高等学校新体操選抜大会 栄光の記録

新体操男子：団体競技

		第1位		第2位		第3位		第4位		第5位		第6位	
		学校名	得点	学校名	得点	学校名	得点	学校名	得点	学校名	得点	学校名	得点
1	昭60	智頭農林	19.250	小松工業	18.750	光明相模原	18.400	水 俣	18.300	青森山田	18.250	生野工業	18.200
2	昭61	智頭農林	19.350	青森山田	19.050	甲府工業	18.750	科学技術	18.550	神埼農業	18.500	網 野	18.450
3	昭62	智頭農林	19.300	埼玉栄	19.000	青森山田	18.950	坂出工業	18.700	小松工業	18.350	小林工業	18.000
4	昭63	青森山田	19.100	弘前実業	18.850	網 野	18.850	光明相模原	18.700	埼玉栄	18.450	小林工業	18.350
5	平元	稲 取	19.150	坂出工業	19.000	網 野	18.850	青森山田	18.650	阿久比	18.650	智頭農林	18.600
6	平2	青森山田	19.450	埼玉栄	18.900	阿久比	18.650	加 賀	18.600	稲 取	18.550	智頭農林	18.450
7	平3	青森山田	19.200	稲 取	18.850	坂出工業	18.800	埼玉栄	18.750	阿久比	18.400	網 野	18.250
8	平4	坂出工業	18.550	阿久比	18.100	小林工業	17.950	網 野	17.600	清 風	17.600	甲府工業	17.550
9	平5	青森山田	18.850	坂出工業	18.800	埼玉栄	18.600	小林工業	18.400	阿久比	18.150	智頭農林	18.100
10	平6	青森山田	18.900	坂出工業	18.400	埼玉栄	18.400	阿久比	18.150	神埼農業	18.100	稲 取	17.800
11	平7	青森山田	18.950	埼玉栄	18.550	前橋工業	18.500	坂出工業	18.300	智頭農林	18.200	神埼農業	18.100
12	平8	前橋工業	18.675	坂出工業	18.350	光明相模原	18.300	網 野	18.250	稲 取	18.200	清 風	18.150
13	平9	前橋工業	18.650	光明相模原	18.575	網 野	18.100	清 風	17.700	稲 取	17.350	坂出工業	17.200
14	平10	光明相模原	18.175	水 俣	18.050	神埼清明	17.900	坂出工業	17.600	清 風	17.500	青森山田	17.400
15	平11	青森山田	18.750	恵庭南	18.525	光明相模原	18.500	前橋工業	18.300	坂出工業	18.300	水 俣	18.100
16	平12	小林工業	19.025	盛岡市立	18.425	清 風	18.300	恵庭南	18.250	東橋工業	17.825	光明相模原	17.750
17	平13	盛岡市立	18.625	清 風	18.325	小林工業	18.275	稲 取	17.900	神埼清明	17.750	阿久比	17.750
18	平14	小林工業	18.800	神埼清明	18.550	埼玉栄	18.450	坂出工業	18.400	清 風	18.350	青森山田	18.300
19	平15	青森山田	18.975	埼玉栄	18.475	前橋工業	18.450	小林工業	18.450	盛岡市立	18.275	神埼清明	18.200
20	平16	青森山田	18.700	前橋工業	18.500	盛岡市立	18.400	神埼清明	18.250	清 風	18.175	恵庭南	18.100
21	平17	青森山田	18.675	神埼清明	18.350	恵庭南	18.250	前橋工業	18.150	盛岡市立	18.075	清 風	17.800
22	平18	神埼清明	18.775	青森山田	18.475	小林工業	18.475	恵庭南	18.075	盛岡市立	17.975	島田工業	17.700
23	平19	小林工業	18.975	青森山田	18.925	神埼清明	18.725	恵庭南	18.475	清 風	18.100	盛岡市立	17.500

新体操男子：個人総合

		第1位		第2位		第3位		第4位		第5位		第6位	
		選手氏名	学校名	選手氏名	学校名	選手氏名	学校名	選手氏名	学校名	選手氏名	学校名	選手氏名	学校名
1	昭60	早川 和秀	桶 川	平田 智	光明相模原	原田 宏幸	智頭農林	小嶋 徹	桜 丘	海崎 薫	科学技術	田中 智	埼玉栄
2	昭61	内海 祐吾	前橋工業	安福 康夫	平 城	小嶋 徹	桜 丘	早川 一	光明相模原	鈴木 聖樹	桶 川	青森山田	青森山田
3	昭62	榊 正志	青森山田	遠藤 祐一	埼玉栄	小柳 英海	前橋工業	石田 憲重	埼玉栄	石垣 寿泰	光明相模原	山西 了	長野東
4	昭63	榊 正志	青森山田	後藤 大輔	科学技術	清本 大介	水 俣	石沢 陽	青森山田	関 正章	埼玉栄	石黒 晋	加 賀
5	平元	古川 裕二	稲 取	荒川 栄	青森山田	田村 孝之	青森山田	高殿 和正	埼玉栄	清本 大介	水 俣	新田 哲大	小林工業
6	平2	荒川 栄	青森山田	津波古 要	南風原	長田 京大	甲府工業	澤田 博紀	阿久比	澤田 勇人	青森山田	堀田 進一	埼玉栄
7	平3	小柴 智和	青森山田	平尾 太一	稲 取	中道 健二	青森山田	東山 弘典	埼玉栄	塩野 幸司	埼玉栄	朝野 健二	柴 野
8	平4	入倉 修	前橋工業	松岡 寛敏	坂出工業	松元 博正	小林工業	築地 洋一	前橋工業	瀧井 弘	稲 取	鈴木 康正	稲 取
9	平5	山田小太郎	光明相模原	山元 英明	小林工業	品川 稔	前橋工業	平出 竜也	甲府工業	松下 雄一	坂出工業	城野 直也	神埼農業
10	平6	斉藤 哲也	青森山田	西川 隆剛	神埼農業	築地 隆志	前橋工業	三井 太一	埼玉栄	三船 善仁	酒田東	根本 正樹	光明相模原
11	平7	大瀧 光司	酒田東	佐々木康範	青森山田	山下 正和	加 賀	西川 隆剛	神埼農業	猪俣 敏	前橋工業	泉 智也	甲府工業
12	平8	三浦 正樹	甲府工業	古川 武志	稲 取	谷 和也	坂出工業	小沼 健太	会津工業	守田 一樹	前橋工業	小野 和彦	会津工業
13	平9	前田 順弘	光明相模原	小沼 健太	会津工業	佐藤 太一	埼玉栄	土屋 智弥	会津工業	岡田 剛史	前橋工業	高橋 真人	前橋工業
14	平10	前田 樹孝	鹿児島実業	川島 直樹	光明相模原	河口 泰往	小松島	中村 俊夫	光明相模原	石田 裕樹	札幌東陵	斉藤 稔	盛岡市立
15	平11	下机 祐希	青森山田	大坪 政幸	盛岡市立	石田 将	光明相模原	林 武範	恵庭南	阿部 公則	埼玉栄	下村 大悟	小林工業
16	平12	野田光太郎	名城大学附	阿部 公則	埼玉栄	中村 悠太	盛岡市立	菅野 裕允	光明相模原	日高 大輔	小林工業	高橋 卓見	浦 谷
17	平13	大原 秀一	智頭農林	佐原 尚樹	会津工業	小山 圭太	恵庭南	江口 和文	水 俣	有沢 一希	新 湊	榊原 仁孝	阿久比
18	平14	岡 晃平	神埼清明	松田 幸作	小林工業	高橋 雄太	青森山田	鈴木 大希	稲 取	鈴木 文也	清 風	木村 品一	精 研
19	平15	高橋 雄太	青森山田	井口 卓矢	名古屋大谷	東藏 誠	小林工業	佐藤 聖	神埼清明	長谷川貴司	坂出工業	奥 雄太	鹿児島実業
20	平16	大舌 恭平	精 研	春日 克之	恵庭南	田中 透	光明相模原	藤田 朋輝	盛岡市立	佐藤 聖	神埼清明	廣田 壮一郎	水 俣
21	平17	福士 祐介	弘前実業	北村 将樹	柴 野	林 寛朗	恵庭南	柴田 翔平	青森山田	菊池 正根	埼玉栄	菊地 裕樹	名古屋南
22	平18	柴田 翔平	青森山田	日高 祐樹	小林工業	榊平 庸介	井原・精研	福士 祐介	弘前実業	山下 博武	小松島	廣庭 捷平	柴 野
23	平19	日高 祐樹	小林工業	藤岡 顕太	井原・精研	廣庭 捷平	柴 野	水本 賢	恵庭南	小林 翔	青森山田	鈴木 研志	明 桜

新体操女子：団体競技

		第1位		第2位		第3位		第4位		第5位		第6位	
		学校名	得点	学校名	得点	学校名	得点	学校名	得点	学校名	得点	学校名	得点
1	昭60	鳥取西	19.400	鹿児島純心	19.300	相愛	19.200	市立県陽	19.050	藤村女子	18.750	高崎女子	18.500
2	昭61	鳥取西	19.400	佐賀女子	19.300	藤村女子	19.150	市立県陽	18.950	相愛	18.900		
3	昭62	鳥取西	19.350	佐賀女子	19.300	鹿児島純心	19.000	藤村女子	18.950	宮城第三女	18.600		
4	昭63	藤村女子	19.500	佐賀女子	19.350	鳥取西	19.300	秋田北	18.800	成徳学園	18.650	宮城第三女	18.200
5	平元	佐賀女子	18.450	藤村女子	18.200	鳥取西	18.000	市立船橋	17.650	市立県陽	17.650	高崎女子	17.400
6	平2	佐賀女子	18.650	藤村女子	18.500	鳥取西	18.200	相愛	18.150	山形北	18.050	八千代松陰	17.950
7	平3	藤村女子	18.850	佐賀女子	18.700	市立船橋	18.250	鳥取西	18.000	山形城北女	17.300	八千代松陰	18.250
8	平4	佐賀女子	18.200	与野	18.050	市立県陽	17.850	弘前中央	17.100	山崎富士見	16.700	山形城北女	16.550
9	平5	佐賀女子	18.500	市立県陽	18.050	与野	18.000	山形城北女	17.350	藤村女子	17.150	成徳学園	16.750
10	平6	佐賀女子	18.800	市立県陽	18.350	名古屋女大	18.150	藤村女子	17.950	与野	17.700	鳥取西	17.350
11	平7	佐賀女子	18.600	藤村女子	18.050	与野	17.850	市立県陽	17.600	八千代松陰	17.850	富岡東	17.500
12	平8	佐賀女子	18.900	与野	18.250			山形城北女	17.900	伊那弥生丘	17.700	相愛	17.450
13	平9	佐賀女子	19.050	市立県陽	18.500	藤村女子	18.250	宮城第三女	18.250	相愛	18.200	緑ヶ丘	17.900
14	平10	佐賀女子	19.000	市立県陽	18.900	相愛	18.400			山形城北女	18.000		
15	平11	藤村女子	19.000	佐賀女子	18.850	藤村女子	18.400	熊本信愛女	18.500	聖和学園	18.350	八千代松陰	18.300
16	平12	藤村女子	18.800	市立県陽	18.650	宝塚北	18.500	名古屋女子	18.450	佐賀女子	18.200	熊本信愛女	17.650
17	平13	佐賀女子	18.700	市立県陽	18.400	藤村女子	18.300	名古屋女子	18.250	八千代松陰	17.900	折尾女子	17.650
18	平14	佐賀女子	18.950	名古屋女大	18.600	市立県陽	18.300	中村学園高	18.000	宮城第三女	17.850	藤村女子	17.850
19	平15	佐賀女子	17.800	市立県陽	17.250	星野	17.000	駒場学園	16.950	藤村女子	16.800	鹿児島純心	16.700
20	平16	佐賀女子	17.600	中村学園女高	17.000	星野	17.000	昭和学院	16.600	山形城北	16.400	駒場学園	16.400
21	平17	佐賀女子	12.300	日女体大附二階堂	11.875	昭和学院	11.550	福島成蹊	11.325	宝塚北	10.975	郡山女大附	10.850
22	平18	別府鶴見丘	14.025	佐賀女子	13.825	名古屋女大	13.050	宝塚北	12.925	昭和学院	12.875	鈴峯女子	12.200
23	平19	日女体大附二階堂	13.350	藤村女子	13.325	八千代松陰	12.875	佐賀女子	12.875	聖カタリナ女	12.725	熊本信愛女	12.700

新体操女子：個人総合

		第1位		第2位		第3位		第4位		第5位		第6位	
		選手氏名	学校名	選手氏名	学校名	選手氏名	学校名	選手氏名	学校名	選手氏名	学校名	選手氏名	学校名
1	昭60	横矢 雅子	相愛	原田 千春	市立県陽	斉藤 千鶴	藤村女子	嘉藤 美代	佐賀清和	下松 道子	鹿児島純心	大内 淑江	市立県陽
2	昭61	斉藤 千鶴	藤村女子	藤野 朱美	光華	渡辺奈美枝	市立県陽	鮫島 里香	与野	妹尾 真希	相愛	岸本 真美	鳥取西
3	昭62	上原 有美	埼玉栄	北 和美	鹿児島純心	横矢 雅子	相愛	高田佳寿子	鳥取西	徳利 佳代	鹿児島純心	淀 恵	松山東雲
4	昭63	川本ゆかり	藤村女子	藤野 朱美	光華	石三 香織	日章学園	桐山ひとみ	光華	町田裕美子	市立県陽	木村 絵里	鳥取西
5	平元	山田 美穂	日女体大附	宮村 里美	佐賀女子	大久保智美	与野	木村 絵里	鳥取西	玉野 有美	日女体大附	町田裕美子	市立県陽
6	平2	川本ゆかり	藤村女子	山田 海峰	日女体大附	石三 香織	日章学園	大久保智美	与野	玉野 有美	日女体大附	田上 美香	北星女子
7	平3	二関亜由美	千葉商業	山尾 朱子	藤村女子	山田 海峰	日女体大附	竹内 忍	与野	精 治香	佐賀女子	岩本 美樹	佐賀女子
8	平4	穴戸 愛子	藤村女子	二関亜由美	千葉商業			和田みゆき	与野	三森 早苗	与野女子	村田 愛子	千葉商業
9	平5	和田みゆき	与野	穴戸 愛子	藤村女子	青柳小百合	佐賀女子	江頭 藍	佐賀女子	佐藤 式部	常葉学園	山崎 有香	頌草文化女
10	平6	田原 睦子	市立県陽	江頭 藍	佐賀女子	宮崎加弥子	緑ヶ丘			岩元美華子	楠川	伊藤 美里	与野
11	平7	松永里絵子	桐朋女子	宮崎加弥子	緑ヶ丘	品中亜希子	佐賀女子	細田絵里香	山梨英和	田中 里奈	佐賀女子	田中 亜紀	札幌東陵
12	平8	松永里絵子	桐朋女子	井崎 裕子	市立県陽	渡辺ゆかり	佐賀女子	二木 綾子	佐賀女子	諸星奈津紀	藤村女子	細田絵里香	山梨英和
13	平9	村田由香里	宝塚北	井崎 裕子	市立県陽	二木 綾子	佐賀女子	彭 真美	宝塚北	川端 真弓	相愛	荒川 亜紀	秋田北
14	平10	村田由香里	宝塚北	横地 愛	千葉商業	沼永 優子	生光学園	山田 樹	佐賀女子	荒川 亜紀	秋田北	岡本めぐみ	佐賀女子
15	平11	高橋 彩絵	藤村女子	北澤麻紀子	東北	中村八千代	千葉商業	小川 楨子	市立県陽	柴山なつ美	宝塚北	香西 昌美	鶴見女子
16	平12	吉田 友子	森村学園	香西 昌美	鶴見女子	高橋 彩絵	藤村女子	北澤麻紀子	東北	新井 由里	市立県陽	林 芳江	大津
17	平13	吉田 友子	森村学園	新井 由里	市立県陽	大賀友梨亜	実践学園	浦谷 郁子	中村学園女	出口 由美	聖カタリナ女	早崎 愛	佐賀女子
18	平14	浦谷 郁子	中村学園	北島麻衣子	佐賀女子	大賀友梨亜	実践学園	川口 真央	藤村女子	橋元 真央	宝塚北	宮崎由梨奈	宝塚北
19	平15	川口 真央	藤村女子	井上 実美	文京学院女	青木 玲奈	名古屋女子			嶋田昇久木	与野	浅沼 圭	武蔵野北
20	平16	日高 舞	東京学園	青木 玲奈	名古屋女子	井上 実美	森村学園	東川 歩未	森村学園	小野 早樹	別府鶴見丘	浅沼 圭	武蔵野北
21	平17	庄司 七瀬	山形北	村井 桃子	与野	小野田ゆず葉	佐賀女子	山本 千尋	敬愛学園	安部ともな	別府鶴見丘	白間野香里	東海大二
22	平18	庄司 七瀬	山形北	安部ともな	別府鶴見丘	日野千奈未	聖カタリナ女	穴久保璃子	千葉大宮	高橋 亜季	秋田北	堺 由菜	佐賀女子
23	平19	中津 裕美	香川中央	堺 由菜	佐賀女子	安本 恵理	常葉学園	山脇 麻衣	桐朋女子	河津 花絵	東海大二	中津 歩	伊那西